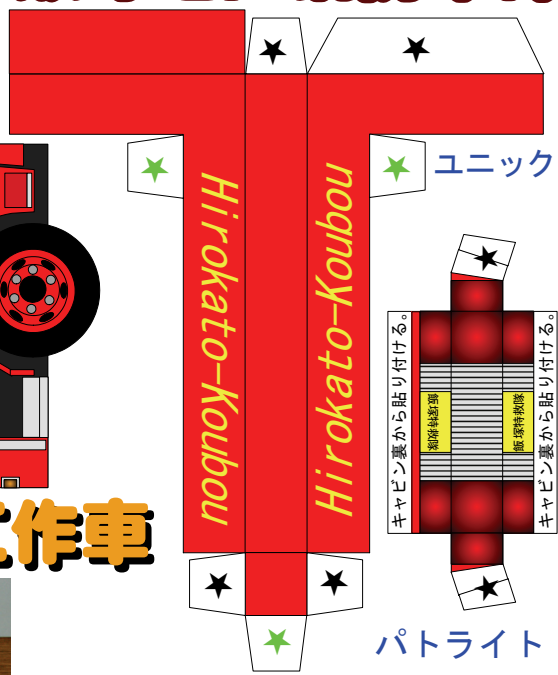




# 飯塚地区消防本部



★印は「のりつけ」です。  
 ★印は「差し込み」です。  
 はじめにパトライトを組み立てよう！  
 車体はバンパーから組み立てよう！  
 完成したら写真と比べてみよう！

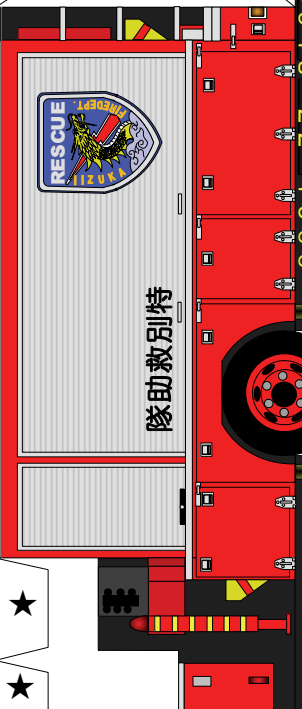
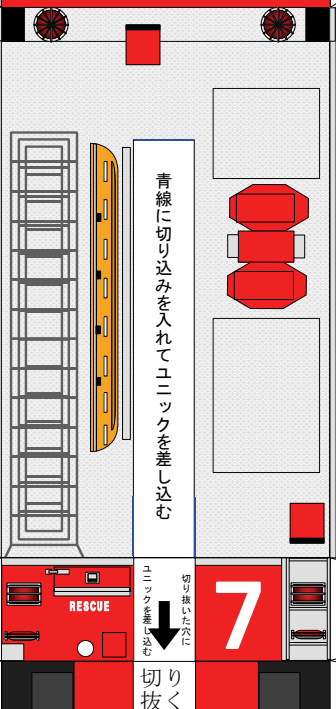
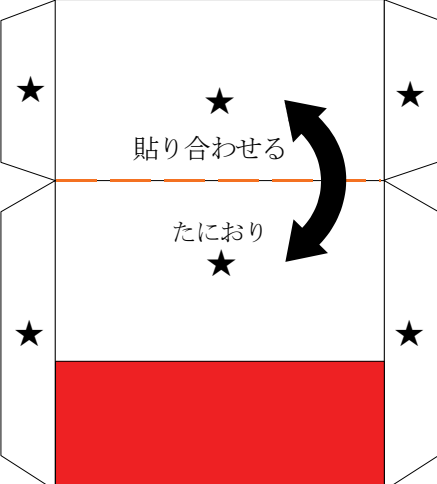


## 救助工作車



完成写真

- 用意するもの
- はさみ
  - カッター
  - 定規
  - ピンセット
  - つまようじ
  - のり
  - または両面テープ
  - 等

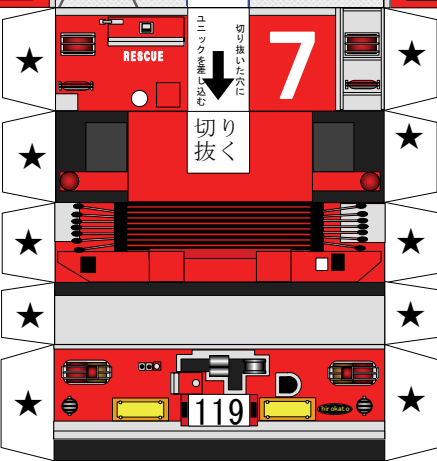


この消防車ペーパープラントの著作権は、名古屋市の加藤裕康さんにあり、本人の承諾を得て飯塚地区消防本部が行っています。転載、配布を禁じます。

お問い合わせは  
 〒820-0068  
 福岡県飯塚市片島三丁目16-8  
 飯塚地区消防本部 総務課  
 TEL 0948-22-1966

©hirokat@ekiura

### 火あそびは ぜったいにやめようね！



完成写真

