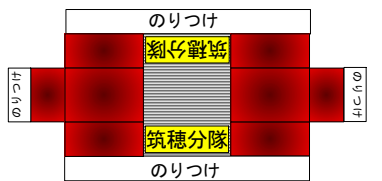


飯塚地区消防本部 ポンプ車 33



完成写真



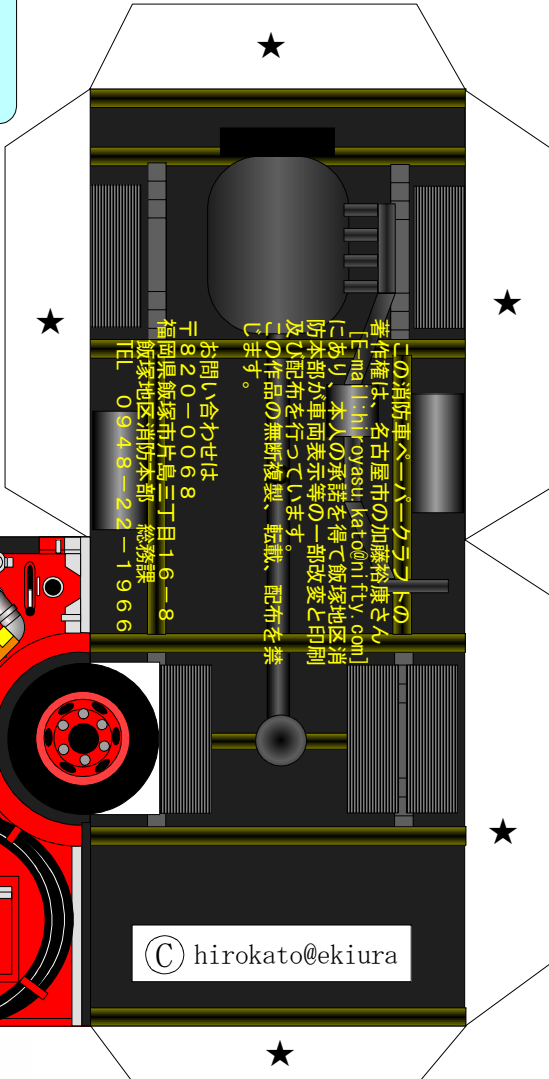
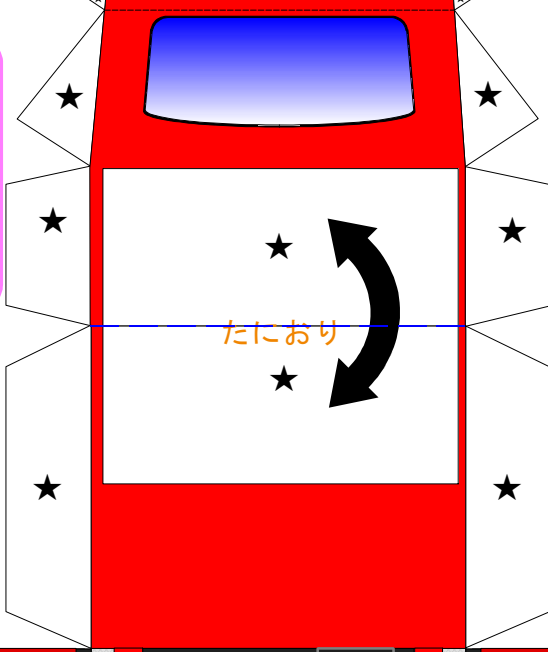
パトライト

★印は「のりつけ」です。
★印は「差し込み」です。
はじめにパトライトを組み立てよう！
車体はバンパーから組み立てよう！
完成したら写真と比べてみよう！



- 用意するもの
- はさみ
 - カッター
 - 定規
 - ピンセット
 - つまようじ
 - のり
 - または
 - 両面テープ
 - 等

火あそびは
ぜったいにやめようね！



© hirokato@ekiura

