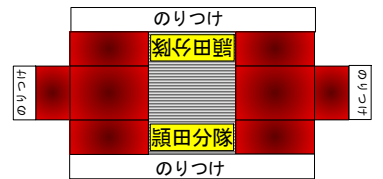


飯塚地区消防本部 ポンプ車 13



完成写真



パトライト



切りぬき、裏からパトライトを貼りつける。

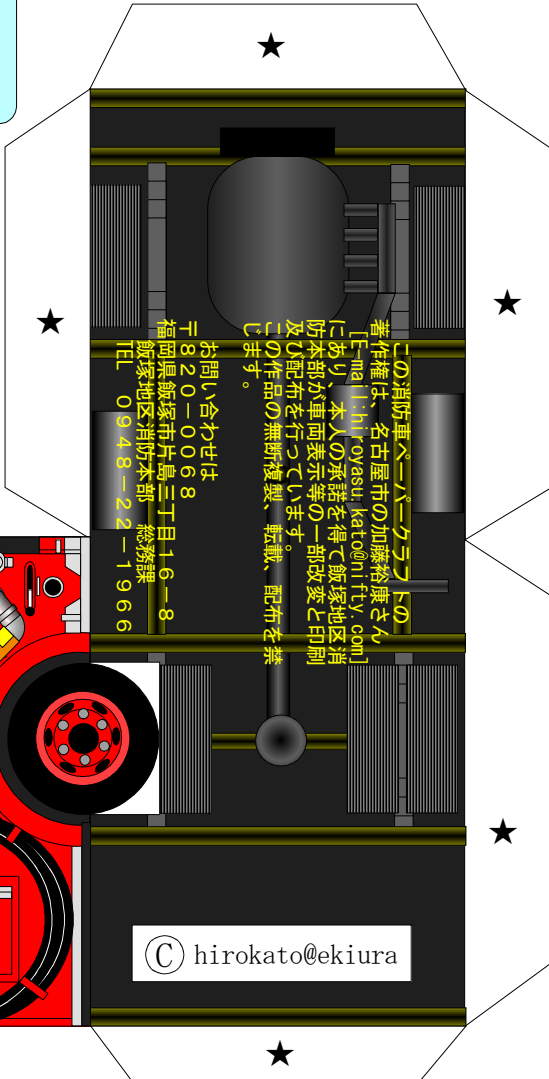
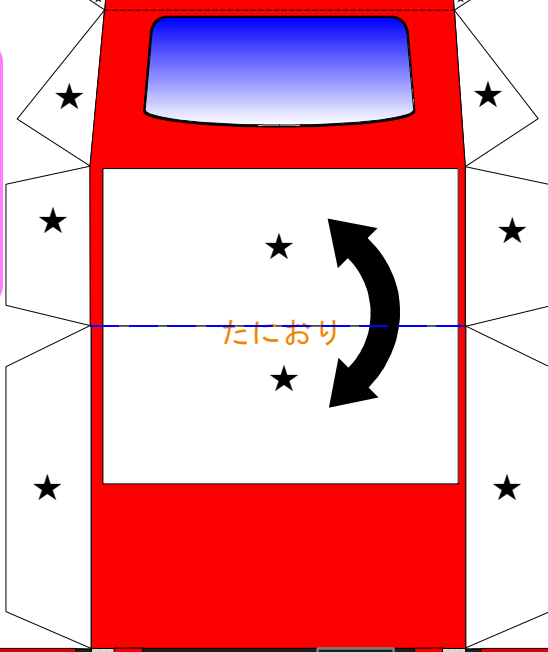
13

★印は「のりつけ」です。
★印は「差し込み」です。
はじめにパトライトを組み立てよう！
車体はバンパーから組み立てよう！
完成したら写真と比べてみよう！



- 用意するもの
- はさみ
 - カッター
 - 定規
 - ピンセット
 - つまようじ
 - のり
 - または
 - 両面テープ
 - 等

火あそびはぜつたいにやめようネ！



この消防車スーパークワッドの著作権は、名古屋市の加藤裕康さんにあり、本人の承諾を得て飯塚地区消防本部が車面表示等の一部改変と印刷及び配布を行っています。この作品の無断複製、転載、配布を禁じます。

お問い合わせは
〒820-0068
福岡県飯塚市片島二丁目16-8
飯塚地区消防本部 総務課
TEL 0948-22-1966

© hirokato@ekiura

