

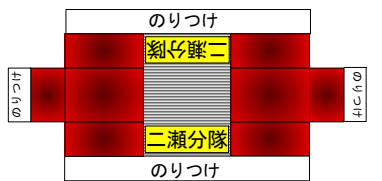
飯塚地区消防本部 ポンプ車 12



切りぬき、裏からパトライトを貼りつける。



完成写真



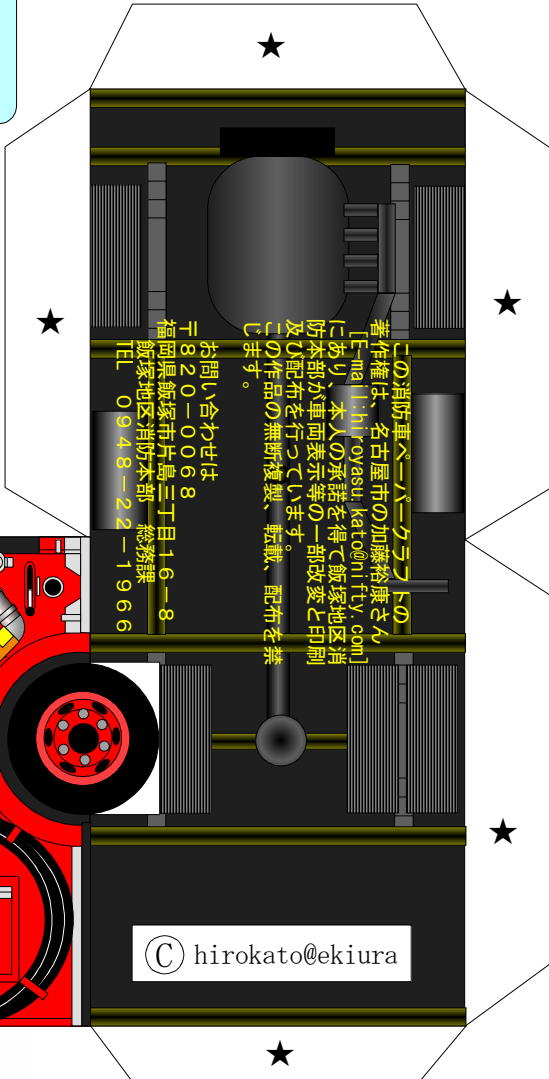
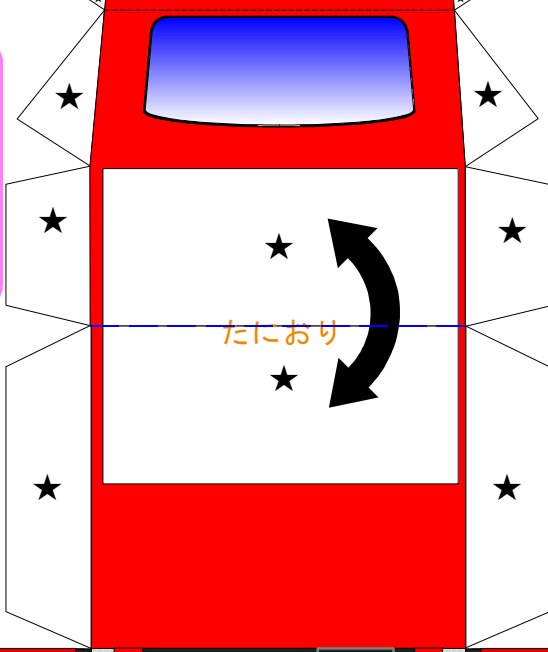
パトライト

★印は「のりつけ」です。
★印は「差し込み」です。
はじめにパトライトを組み立てよう！
車体はバンパーから組み立てよう！
完成したら写真と比べてみよう！



- 用意するもの
- はさみ
 - カッター
 - 定規
 - ピンセット
 - つまようじ
 - のり
 - または
 - 両面テープ
 - 等

火あそびは
ぜったいにやめようね！



この消防車は、名古屋市の加藤裕康さん
著作権は、名古屋市の加藤裕康さん
[E-mail: hiroyasu.kato@nifty.com]
にあり。本人の承諾を得て飯塚地区消
防本部が車面表示等の一部改変と印刷
及び配布を行っています。この作品の無断複製、転載、配布を禁
じます。

お問い合わせは
〒820-0068
福岡県飯塚市片島三丁目16-8
飯塚地区消防本部 総務課
TEL 0948-22-1966

© hirokato@ekiura

