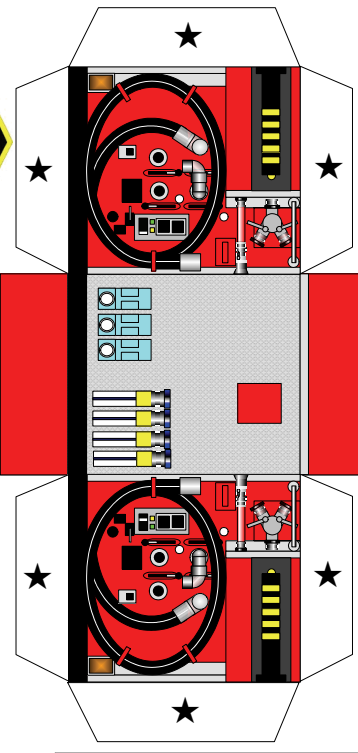


飯塚地区消防本部

はしご車

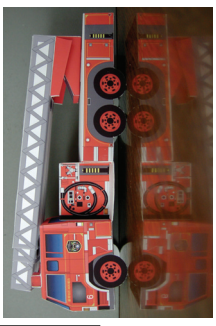
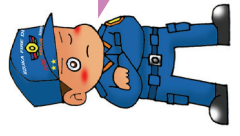


ポンプ部

火あそびは、せつたりにやめようネ！



はじめにパトライトを組
み立てよう！
車体はバンパーから
組み立てよう！
完成したら写真と比
べてみてよ！
★印は「めりつけ」です。

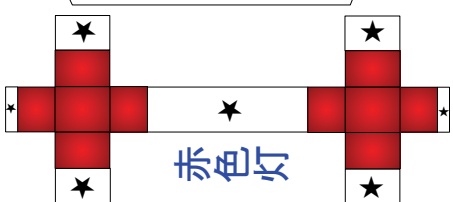


この消防車ペーパークラフトの著作権は、名古屋市の加藤裕康さん
[E-mail: hiroyasu_kato@nifty.com]
にあり、本人の承諾を得て飯塚地区消防本部が重商表示等の一部改変と印刷及び配布を行っています。
この作品の無断複製、転載、配布を禁じます。

お問い合わせ先は
〒820-0068
福岡県飯塚市片島三丁目16-8
飯塚地区消防本部 総務課
TEL 0948-22-1966

【保護者の皆様へ】
このペーパークラフトは、消防職員が考案したものです。
作成にあたり、ハサミやカッターを必要としますが、安全に使用して楽しく消防車をつくっていただきます。

© hirokato@ekiura



赤色灯

赤色灯は屋根の縁を切りぬき、裏からパトライトを貼りつけることもできます。
切り抜く場合は赤い部分を切り抜くようにしてください。



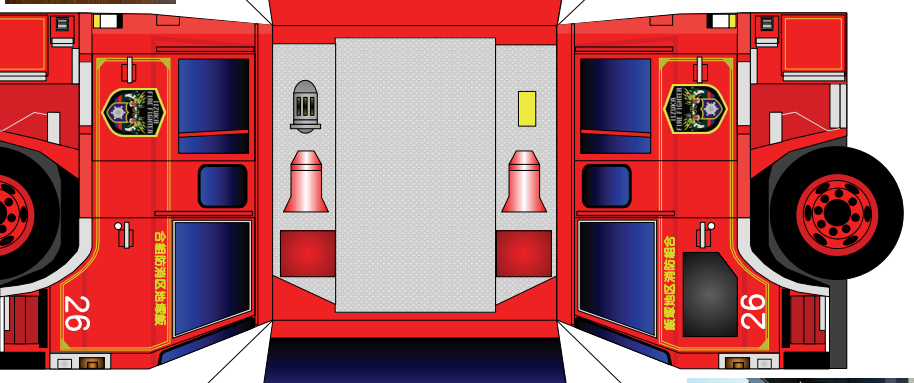
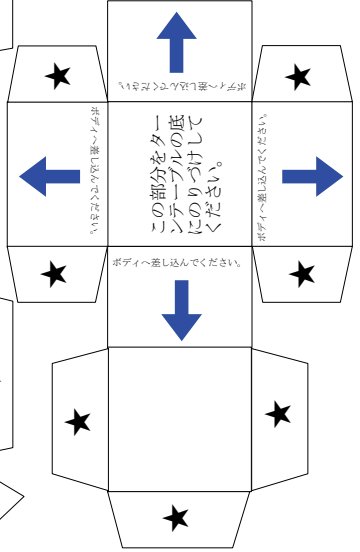
ポンプ部取り付要領1

この部分を切り抜いてポンプ部を取り付ける。

ポンプ部取り付要領2

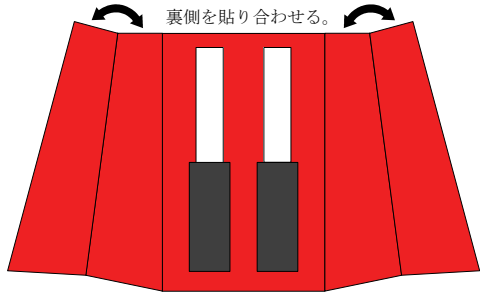


この部分を切り抜いてポンプ部を取り付ける。



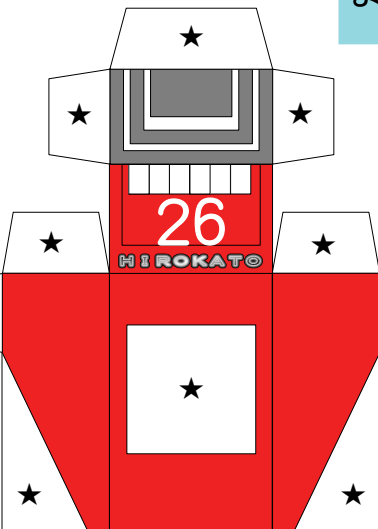
飯塚地区消防本部 はしご部

3段に伸びるぞ！



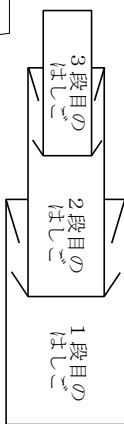
「はしご部」完成写真

完成写真をよく見てネ！



この消防車ペーパークラフトの著作権は、名古屋市加藤地区さんにあり、本人の承諾を得て飯塚地区消防本部が無償で発行させていただきます。この作品の複製、転載、配布を禁じます。

お問い合わせは
〒460-0068
福岡県飯塚市片島三丁目16-8
飯塚地区消防本部 総務課
TEL. 094-41966



かえし（図のように折り込んでください。）

火あそびは、ぜったいにやめようネ！

