

## 1 過去5か年の救助活動状況

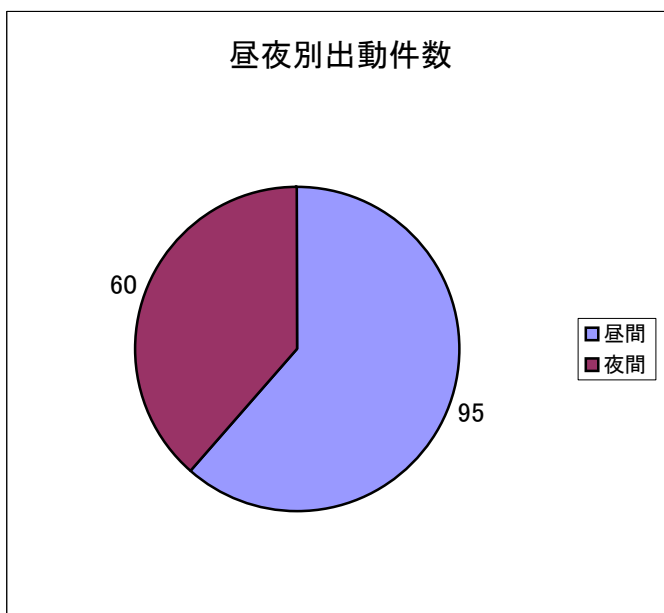
年別 区分	平成18年	平成17年	平成16年	平成15年	平成14年
出動件数	155	139	166	147	153
活動件数	99	101	99	74	67
救出人員	72	63	62	35	37

## 2 事故原因別・活動・救出人員状況

区分	火災	交通事故	水難事故	自然災害	機械事故	建物等事故	ガス酸欠	破裂事故	その他事故	合計
出動件数	44	76	3	0	4	4	0	0	24	155
活動件数	35	41	3	0	2	4	0	0	14	99
救出人員	3	44	3	0	2	6	0	0	14	72

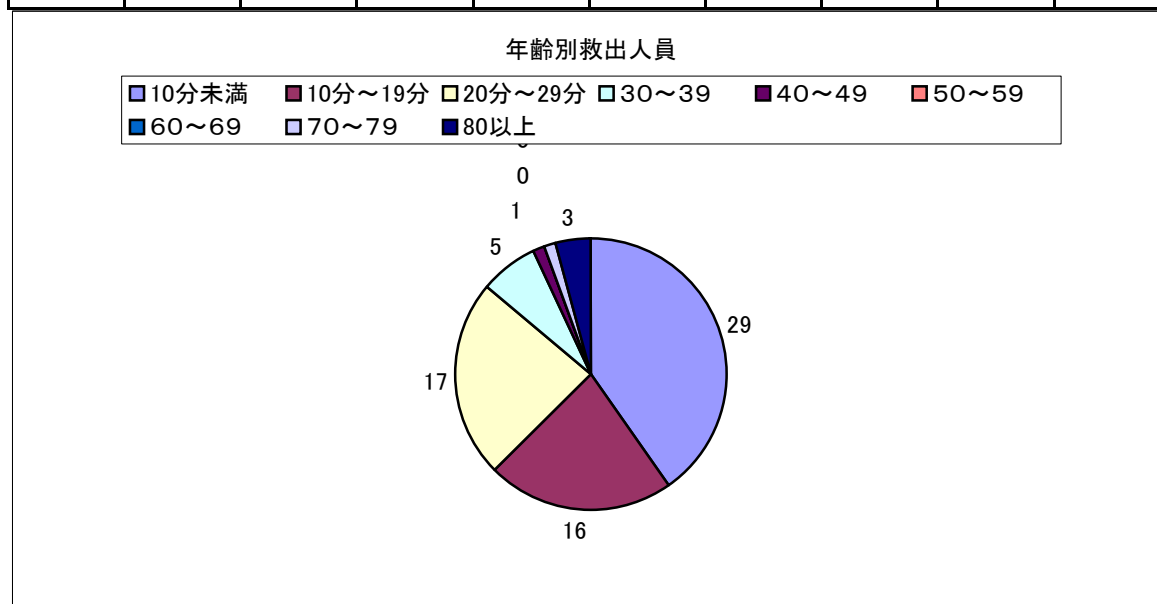
### 3 昼夜別・出動件数状況

昼夜別	計
合計	155
昼間(7時～19時)	95
夜間(19時～7時)	60



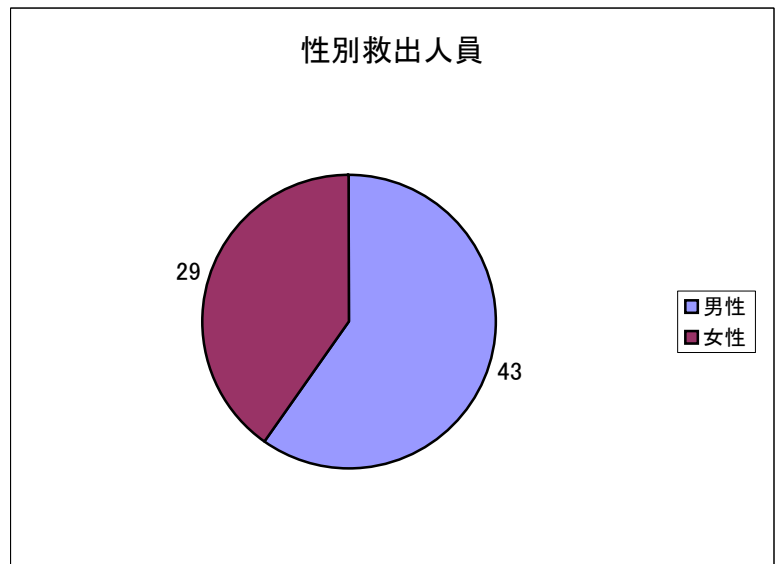
### 4 救出活動時間状況(人員)

合計	救出時間 (出動から救出完了まで)								
	10分未満	10分～19分	20分～29分	30～39分	40～49分	50～59分	60～69分	70～79分	80分以上
72	29	16	17	5	1	0	0	1	3



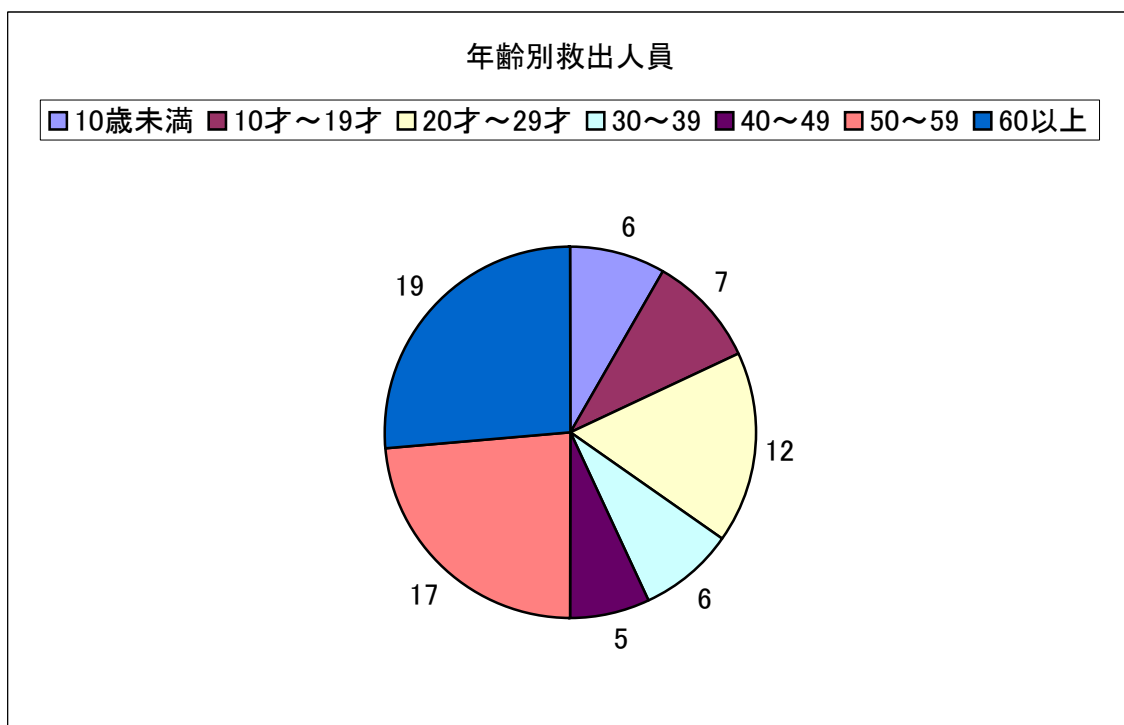
## 5 性別救出人員狀況

性別	計
合計	72
男性	43
女性	29



## 6 年齡別救出人員狀況

合計	年齡別						
	10才 未 滿	10才 ~ 19才	20才 ~ 29歲	30 ~ 39歲	40 ~ 49歲	50 ~ 59才	60 以 上
72	6	7	12	6	5	17	19



## 7 症状別収容人員状況

合 計	症 状 別				
	死 亡	重 症	中 等 症	軽 症	そ の 他
72	10	13	23	17	9

